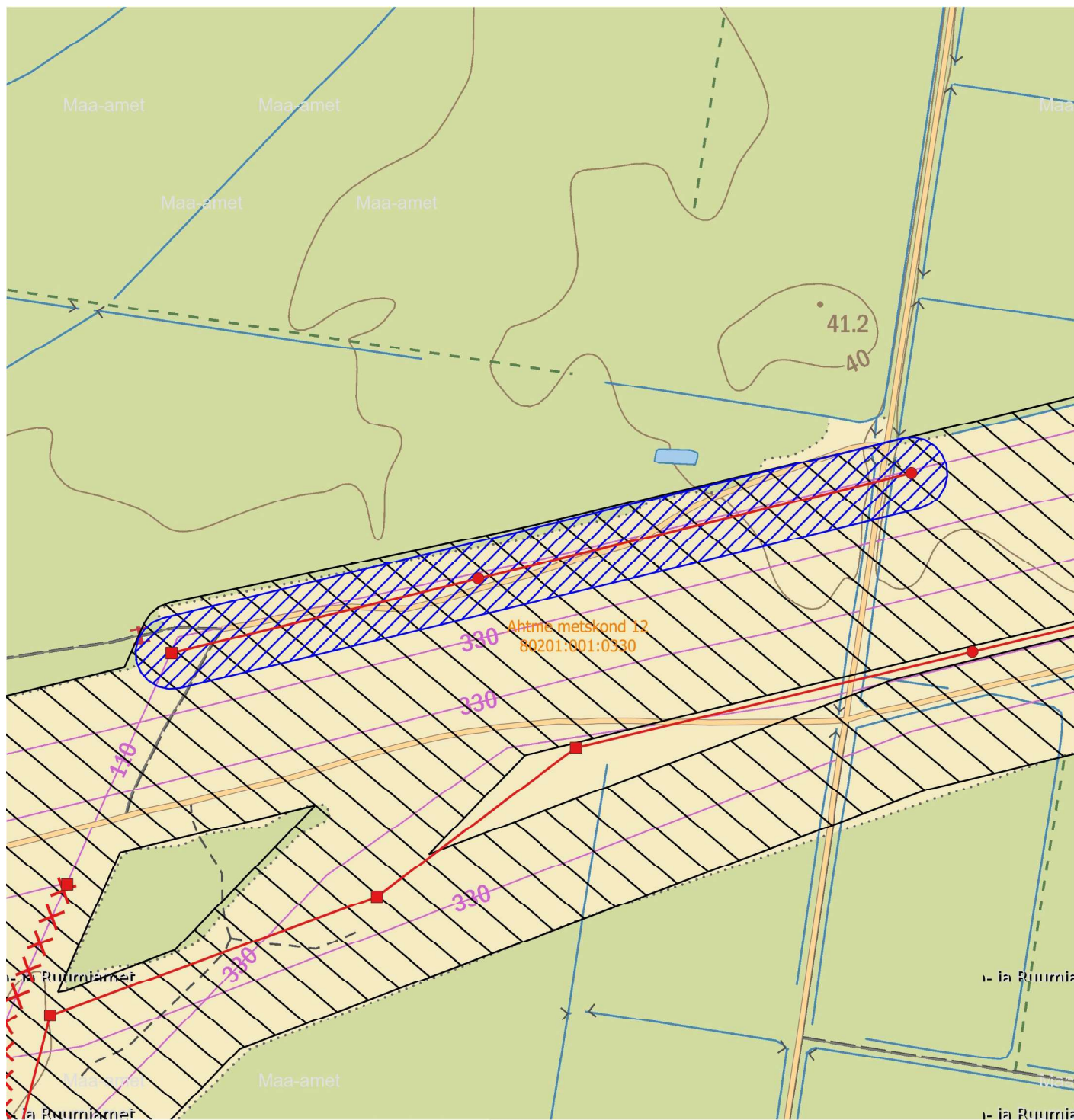


Isikliku kasutusõigusega koormatava ala plaan  
Ahtme metskond 12, Pühajõe küla, Jõhvi vald, Ida-Viru maakond  
5133008  
1:4000



Tingmärgid:

- Projekteeritud 110 kV õhuliin
- Olemasolev 110/330 kV õhuliin
- ▨ Kasutusõiguse ala
- ▨ Olemasoleva 110/330 kV õhuliini kaitsevöönd
- Kinnistu piir

× × × × Demonteeritav 110 kV õhuliin

Projekteeritud õhuliini mastid:

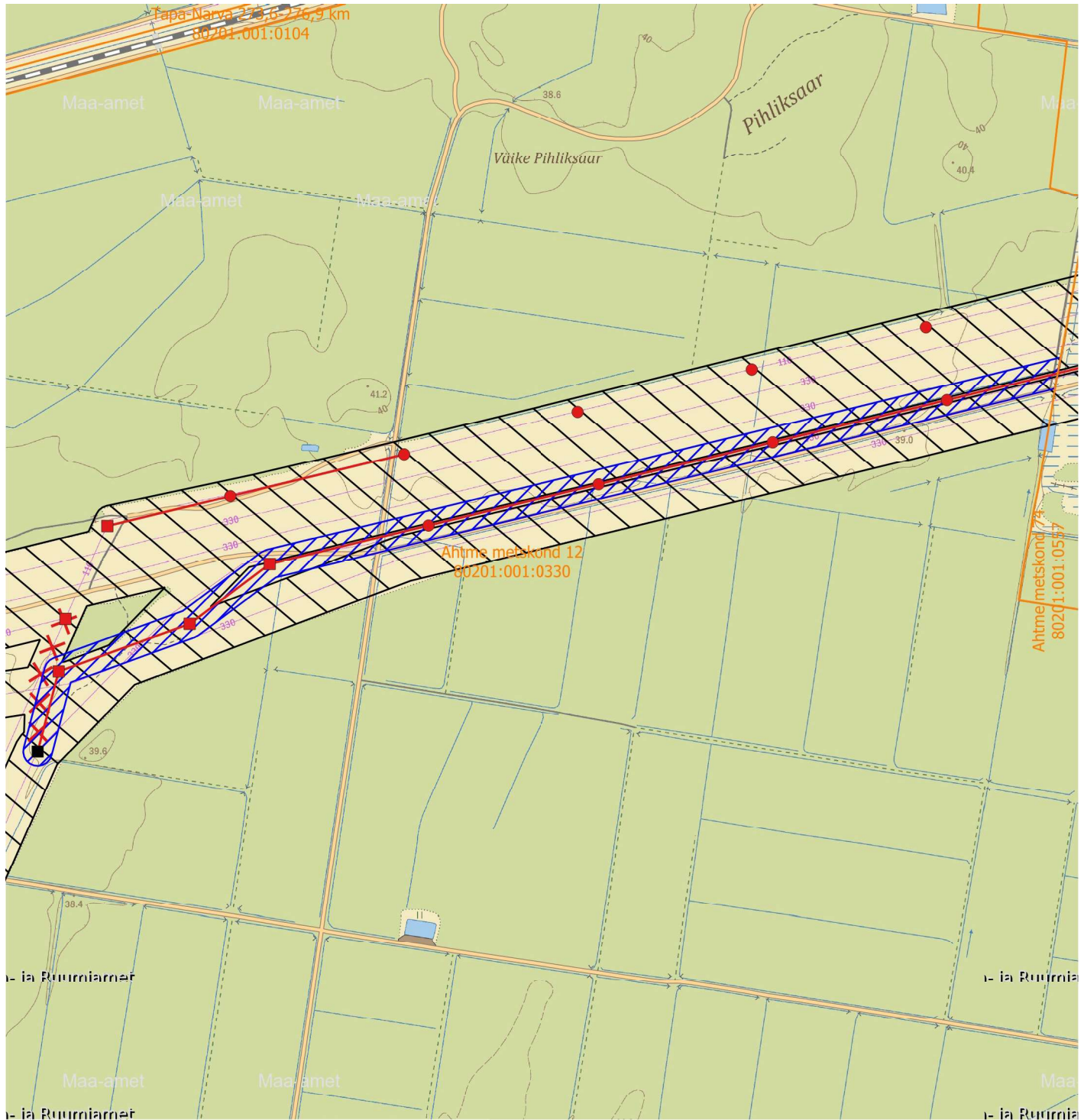
- Projekteeritud kandemast
- Projekteeritud ankrumast

Tehnovõrgu pikkus: 529 m

Kasutusõiguse ala: 28358 m<sup>2</sup>

Elektri 110 kV õhuliini kaitsevöönd on 25 m õhuliini tsentrist mõlemale poole

Isikliku kasutusõigusega koormatava ala plaan  
Ahtme metskond 12, Pühajõe küla, Jõhvi vald, Ida-Viru maakond  
5133008  
1:10000



Tingmärgid:

- Projekteeritud 110 kV õhuliin
- Olemasolev 110/330 kV õhuliin
- ▨ Kasutusõiguse ala
- ▨ Olemasoleva 110/330 kV õhuliini kaitsevöönd
- Kinnistu piir
- × × × × Demonteeritav 110 kV õhuliin

Projekteeritud õhuliini mastid:

- Projekteeritud kandemast
- Projekteeritud ankrumast
- Olemasolev ankrumast

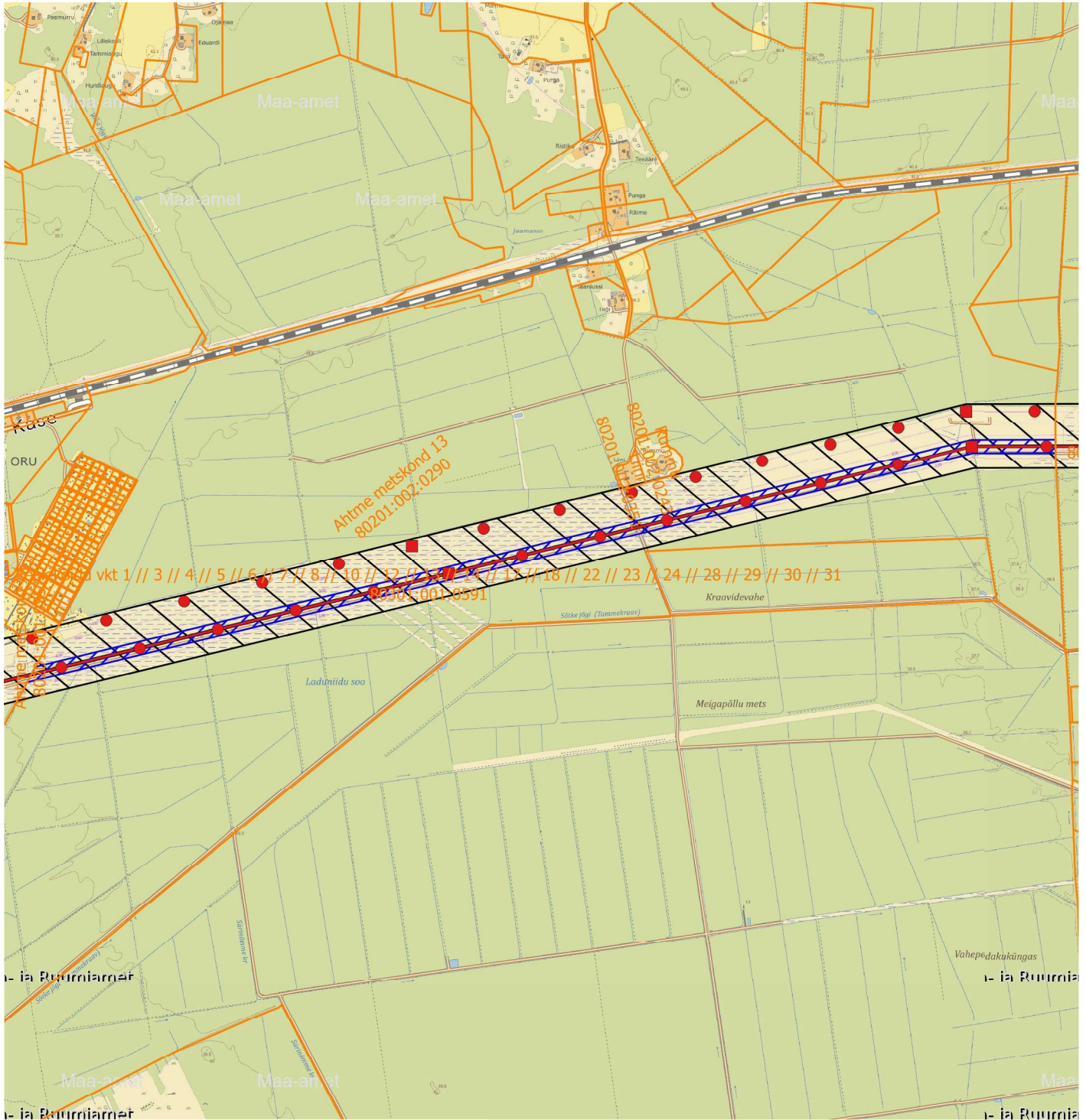
Tehnovõrgu pikkus: 1961 m

Kasutusõiguse ala: 98979 m<sup>2</sup>






Elektri 110 kV õhuliini kaitsevöönd on 25 m õhuliini tsentrist mõlemale poole



Isikliku kasutusõigusega koormatava ala plaan  
Ahtme metskond 13, Konju küla, Jõhvi vald, Ida-Viru maakond  
17561950  
1:22000



Tingmärgid:

- |   |  |
|---|--|
|  | Projekteeritud 110 kV õhuliin                  |
|  | Olemasolev 110/330 kV õhuliin                  |
|  | Kasutusõiguse ala                              |
|  | Olemasoleva 110/330 kV õhuliini<br>kaitsevöönd |
|  | Kinnistu piir                                  |

### Projekteeritud õhuliini mastid:

- Projekteeritud kandemast
- Projekteeritud ankrumast

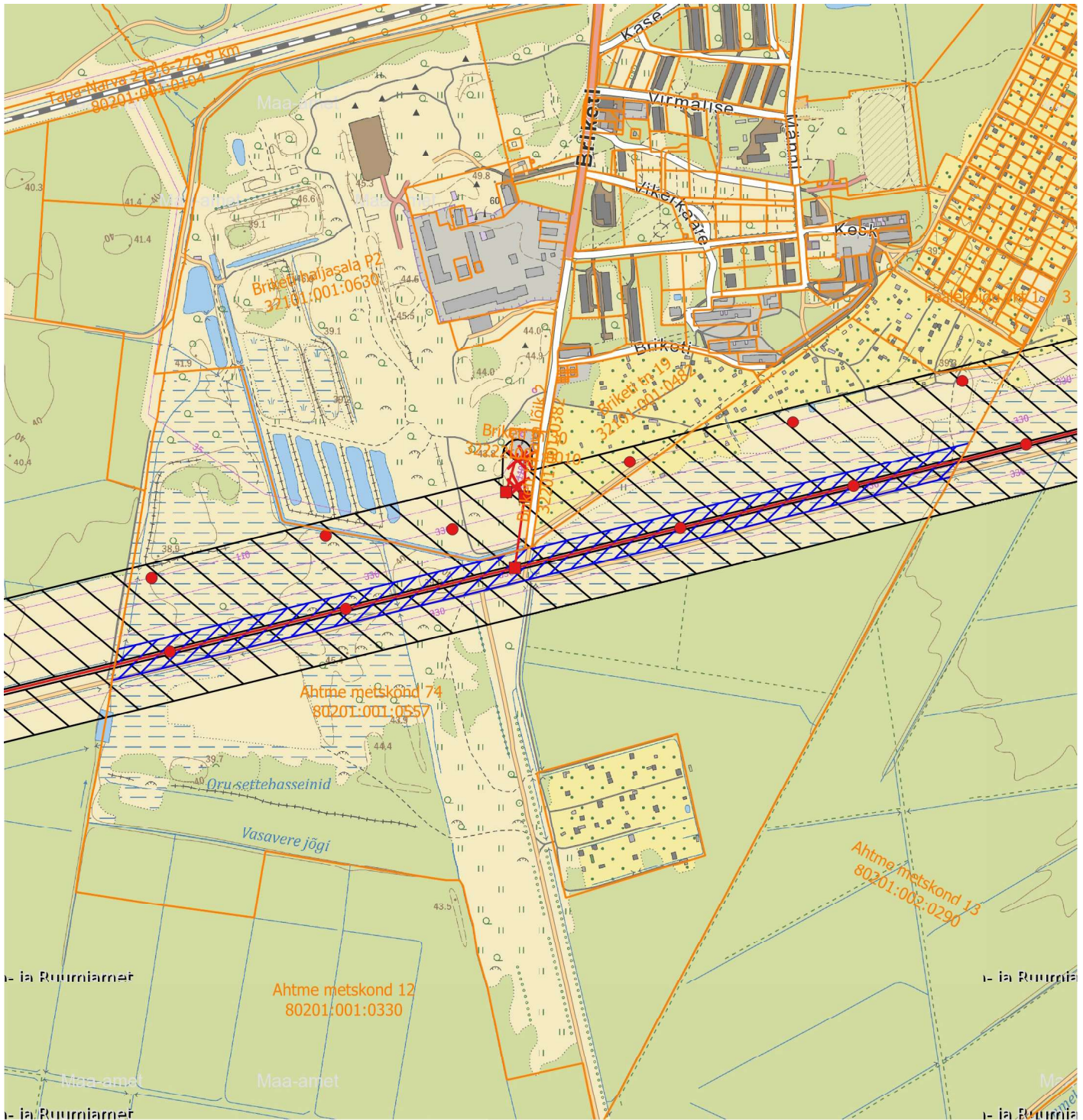
Tehnovõrgu pikkus: 3997 m

Kasutusõiguse ala: 199858 m<sup>2</sup>

Elektri 110 kV õhuliini kaitsevöönd on 25 m õhuliini tsestrist mõlemale poole



Isikliku kasutusõigusega koormatava ala plaan  
Ahtme metskond 74, Konju küla, Jõhvi vald, Ida-Viru maakond  
5133108  
1:10000



Tingmärgid:

- Projekteeritud 110 kV õhuliin
- Olemasolev 110/330 kV õhuliin
- ▨ Kasutusõiguse ala
- ▨ Olemasoleva 110/330 kV õhuliini kaitsevöönd
- ▭ Kinnistu piir
- X X X X Demonteeritav 110 kV õhuliin

Projekteeritud õhuliini mastid:

- Projekteeritud kandemast
- Projekteeritud ankrumast

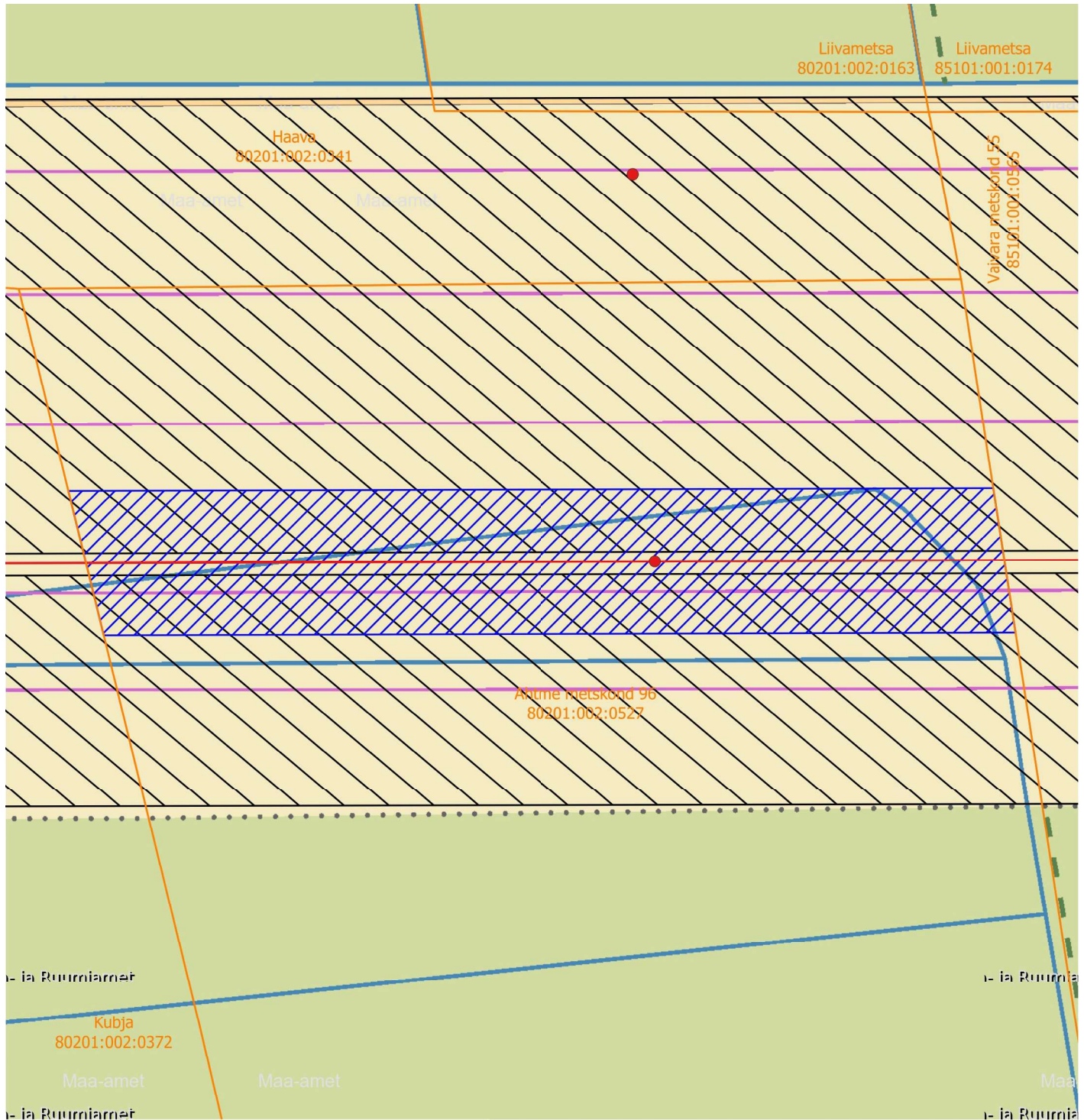
Tehnovõrgu pikkus: 1505+31 m

Kasutusõiguse ala: 75444 m<sup>2</sup>

Elektri 110 kV õhuliini kaitsevöönd on 25 m õhuliini tsentrist mõlemale poole



Isikliku kasutusõigusega koormatava ala plaan  
Ahtme metskond 96, Päite küla, Jõhvi vald, Ida-Viru maakond  
13022450  
1:2000



Tingmärgid:

- Projekteeritud 110 kV õhuliin
- Olemasolev 110/330 kV õhuliin
- ▨ Kasutusõiguse ala
- ▨ Olemasoleva 110/330 kV õhuliini kaitsevöönd
- ▭ Kinnistu piir

Projekteeritud õhuliini mastid:

- Projekteeritud kandemast

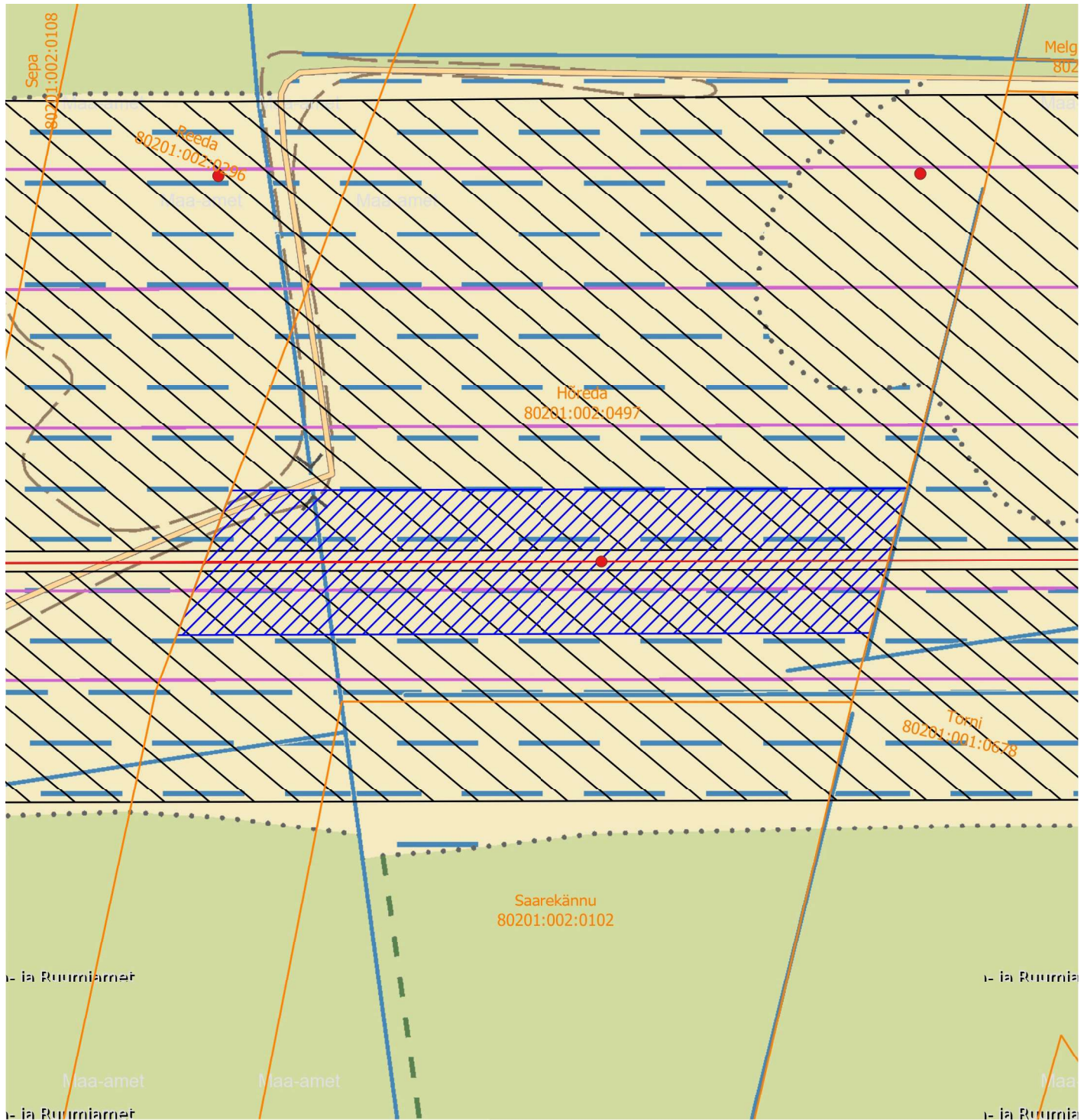
Tehnovõrgu pikkus: 318 m

Kasutusõiguse ala: 15898 m<sup>2</sup>

Elektri 110 kV õhuliini kaitsevöönd on 25 m õhuliini tsentrist mõlemale poole



Isikliku kasutusõigusega koormatava ala plaan  
Hõreda, Vaivina küla, Jõhvi vald, Ida-Viru maakond  
5048408  
1:2000



Tingmärgid:

- Projekteeritud 110 kV õhuliin
- Olemasolev 110/330 kV õhuliin
- Kasutusõiguse ala
- Olemasoleva 110/330 kV õhuliini kaitsevöönd
- Kinnistu piir

Projekteeritud õhuliini mastid:

- Projekteeritud kandemast

Tehnovõrgu pikkus: 237 m

Kasutusõiguse ala: 11847 m<sup>2</sup>

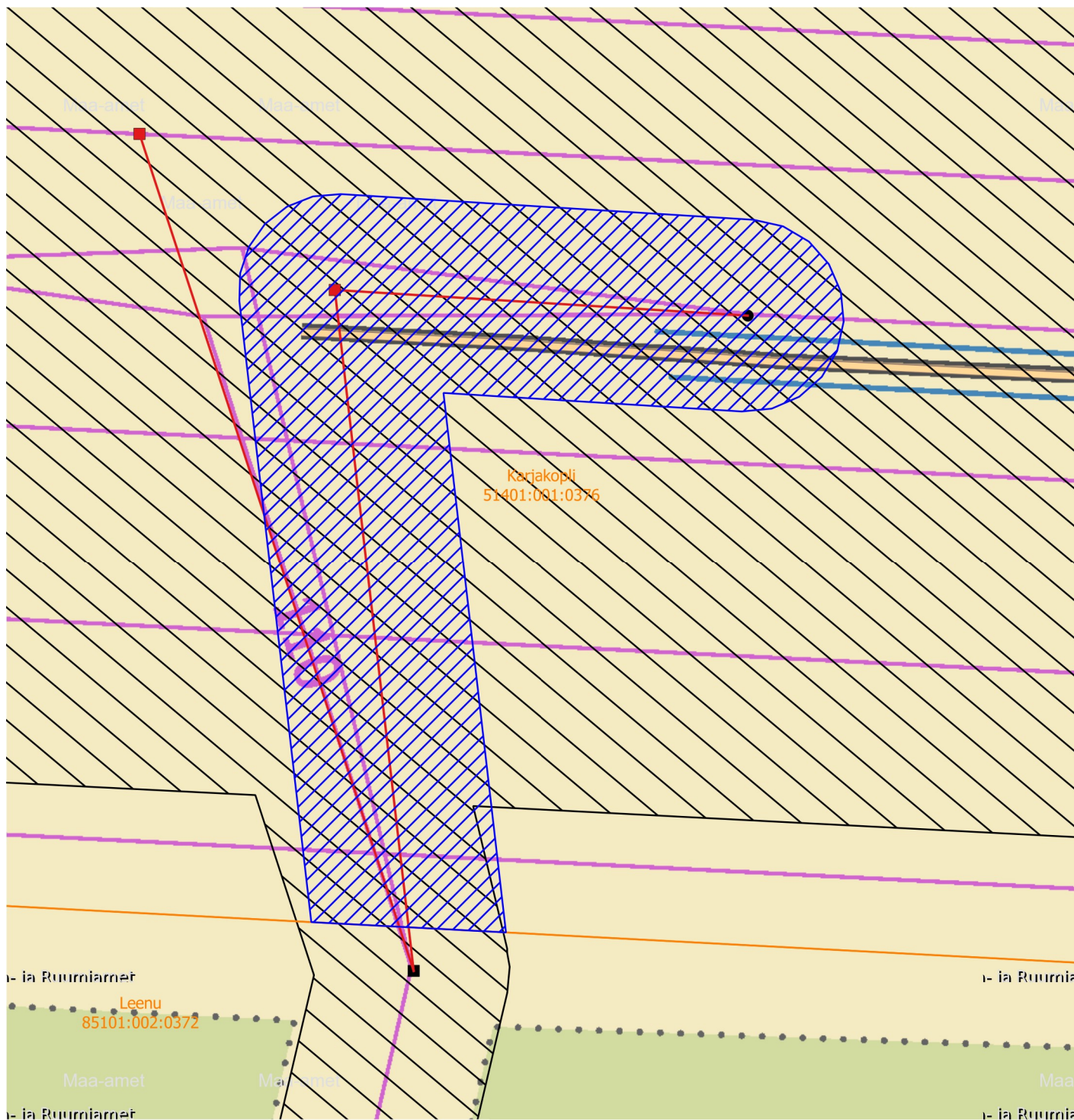
Elektri 110 kV õhuliini kaitsevöönd on 25 m õhuliini tsentrist mõlemale poole



Isikliku kasutusõigusega koormatava ala plaan  
Karjakopli, Auvere küla, Narva-Jõesuu linn, Ida-Viru maakond

17760350

1:1500



Tingmärgid:

- Projekteeritud 110 kV õhuliin
- Olemasolev 110/330 kV õhuliin
- ▨ Kasutusõiguse ala
- ▨ Olemasoleva 110/330 kV õhuliini kaitsevöönd
- ▭ Kinnistu piir

Projekteeritud õhuliini mastid:

- Projekteeritud ankrumast
- Olemasolev ankrumast
- Olemasolev kandemast

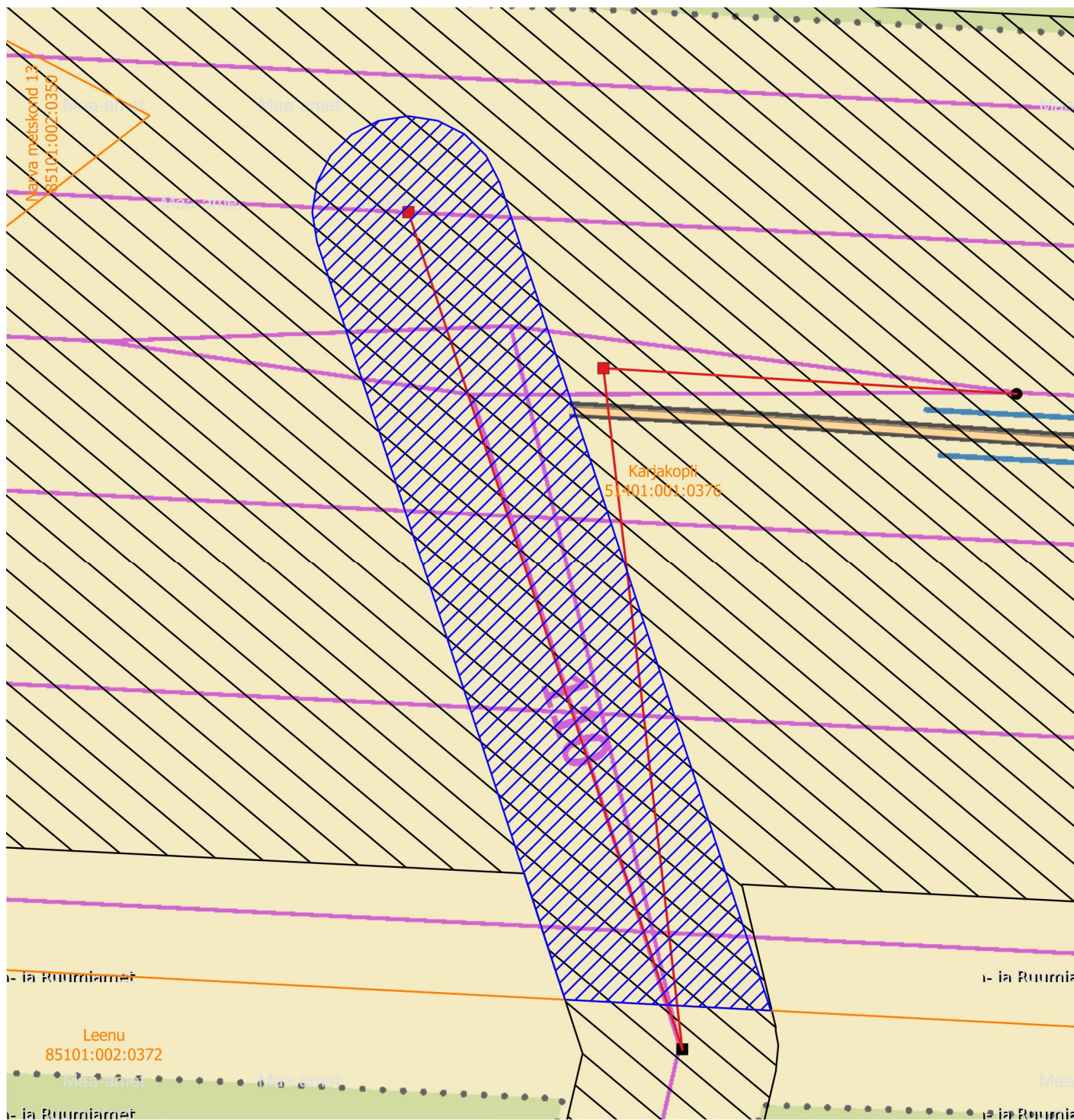
Tehnovõrgu pikkus: 275 m

Kasutusõiguse ala: 14501 m<sup>2</sup>

Elektri 110 kV õhuliini kaitsevöönd on 25 m õhuliini tsentrist mõlemale poole



Isikliku kasutusõigusega koormatava ala plaan  
Karjakopli, Auvere küla, Narva-Jõesuu linn, Ida-Viru maakond  
17760350  
1:1500



Tingmargid:

- Projekteeritud 110 kV õhuliin
- Olemasolev 110/330 kV õhuliin
- ▨ Kasutusõiguse ala
- ▨ Olemasoleva 110/330 kV õhuliini kaitsevöönd
- ▭ Kinnistu piir

Projekteeritud õhuliini mastid:

- Projekteeritud ankrumast
- Olemasolev ankrumast
- Olemasolev kandemast

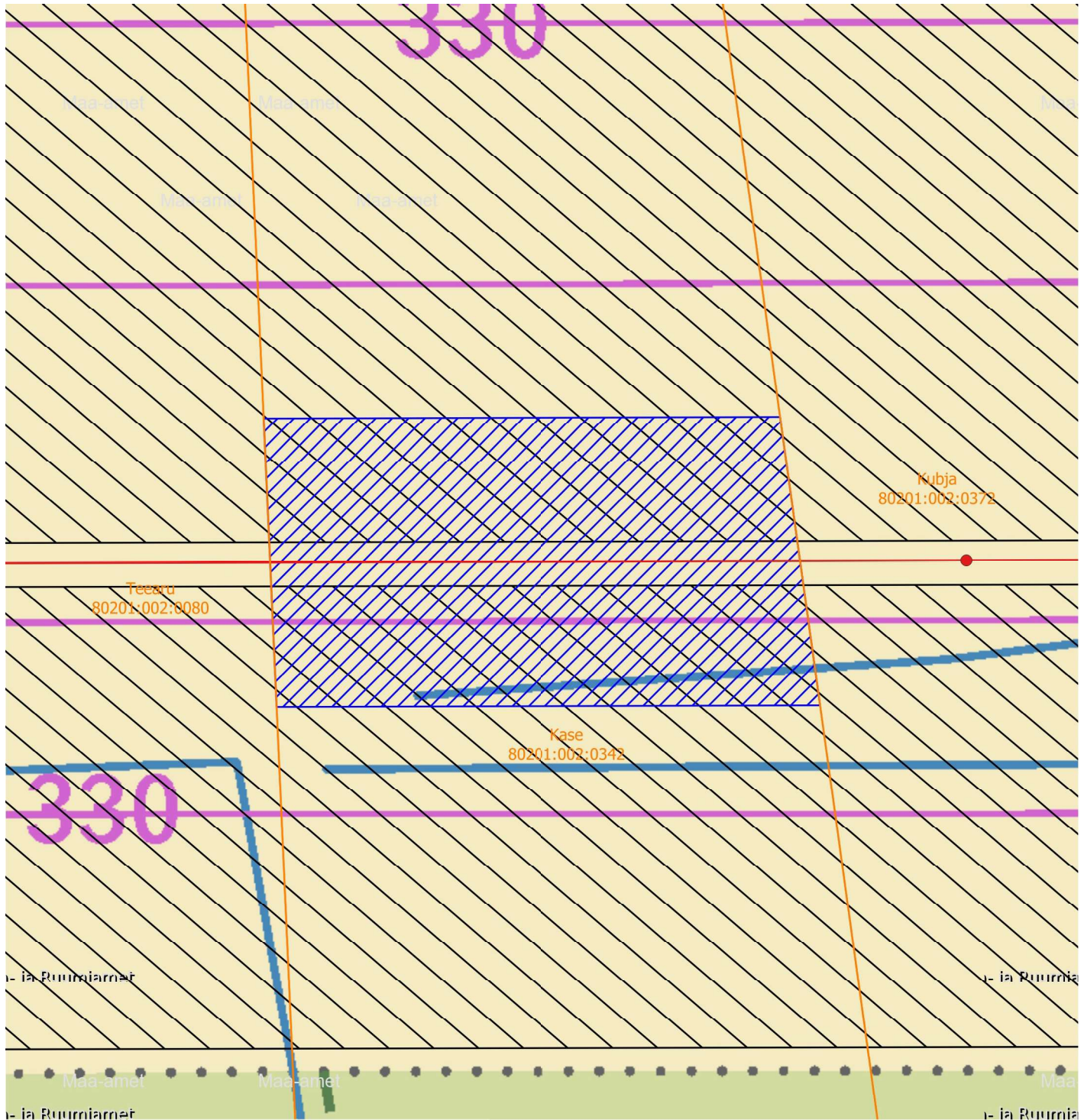
Tehnovõrgu pikkus: 217 m

Kasutusõiguse ala: 11832 m<sup>2</sup>

Elektri 110 kV õhuliini kaitsevöönd on 25 m õhuliini tsentrist mõlemale poole



Isikliku kasutusõigusega koormatava ala plaan  
Kase, Päite küla, Jõhvi vald, Ida-Viru maakond  
4650008  
1:1000



Tingmärgid:

- Projekteeritud 110 kV õhuliin
- Olemasolev 110/330 kV õhuliin
- Kasutusõiguse ala
- Olemasoleva 110/330 kV õhuliini kaitsevöönd
- Kinnistu piir

Projekteeritud õhuliini mastid:

- Projekteeritud kandemast

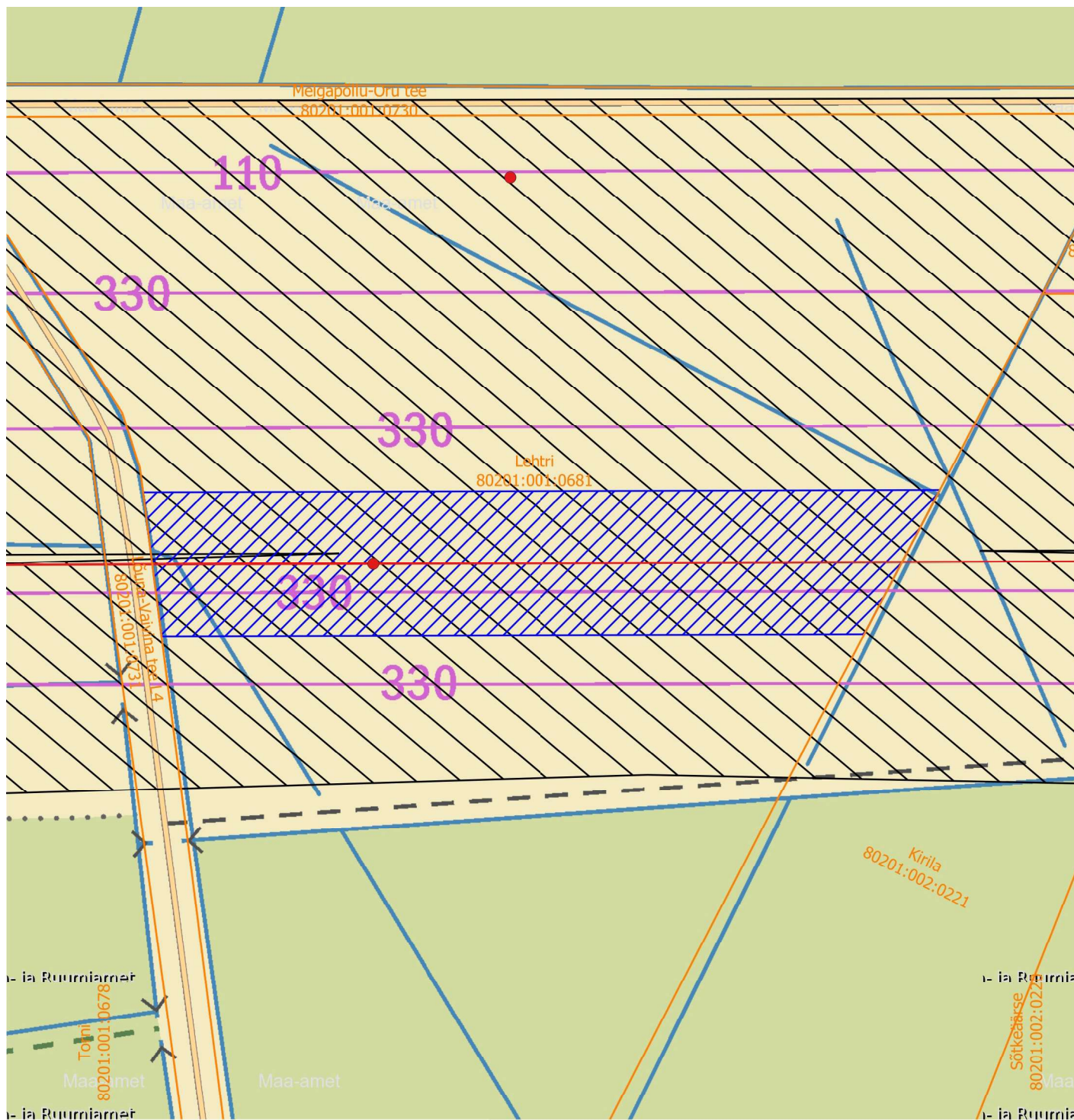
Tehnovõrgu pikkus: 92 m

Kasutusõiguse ala: 4589 m<sup>2</sup>

Elektri 110 kV õhuliini kaitsevöönd on 25 m õhuliini tsentrist mõlemale poole



Isikliku kasutusõigusega koormatava ala plaan  
 Lehtri, Vaivina küla, Jõhvi vald, Ida-Viru maakond  
 6569750  
 1:2000



Tingmärgid:

- Projekteeritud 110 kV õhuliin
- Olemasolev 110/330 kV õhuliin
- Kasutusõiguse ala
- Olemasoleva 110/330 kV õhuliini kaitsevöönd
- Kinnistu piir

Projekteeritud õhuliini mastid:

- Projekteeritud kandemast

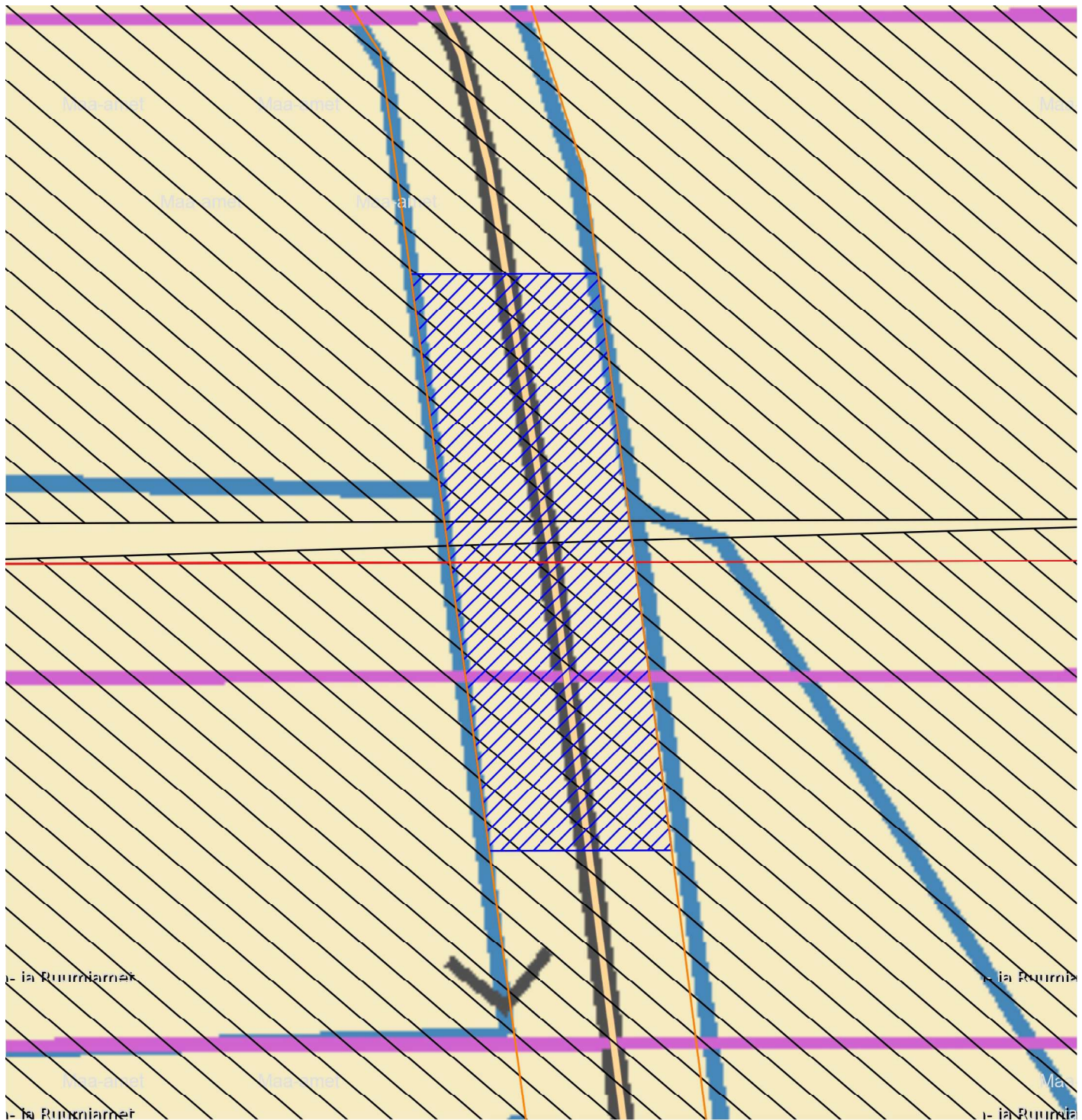
Tehnovõrgu pikkus: 260 m

Kasutusõiguse ala: 13009 m<sup>2</sup>

Elektri 110 kV õhuliini kaitsevöönd on 25 m õhuliini tsentrist mõlemale poole



Isikliku kasutusõigusega koormatava ala plaan  
Lõuna-Vaivina tee L4, Vaivina küla, Jõhvi vald, Ida-Viru maakond  
13808250  
1:500



Tingmärgid:

- Projekteeritud 110 kV õhuliin
- Olemasolev 110/330 kV õhuliin
- ▨ Kasutusõiguse ala
- ▨ Olemasoleva 110/330 kV õhuliini kaitsevöönd
- Kinnistu piir

Projekteeritud õhuliini mastid:

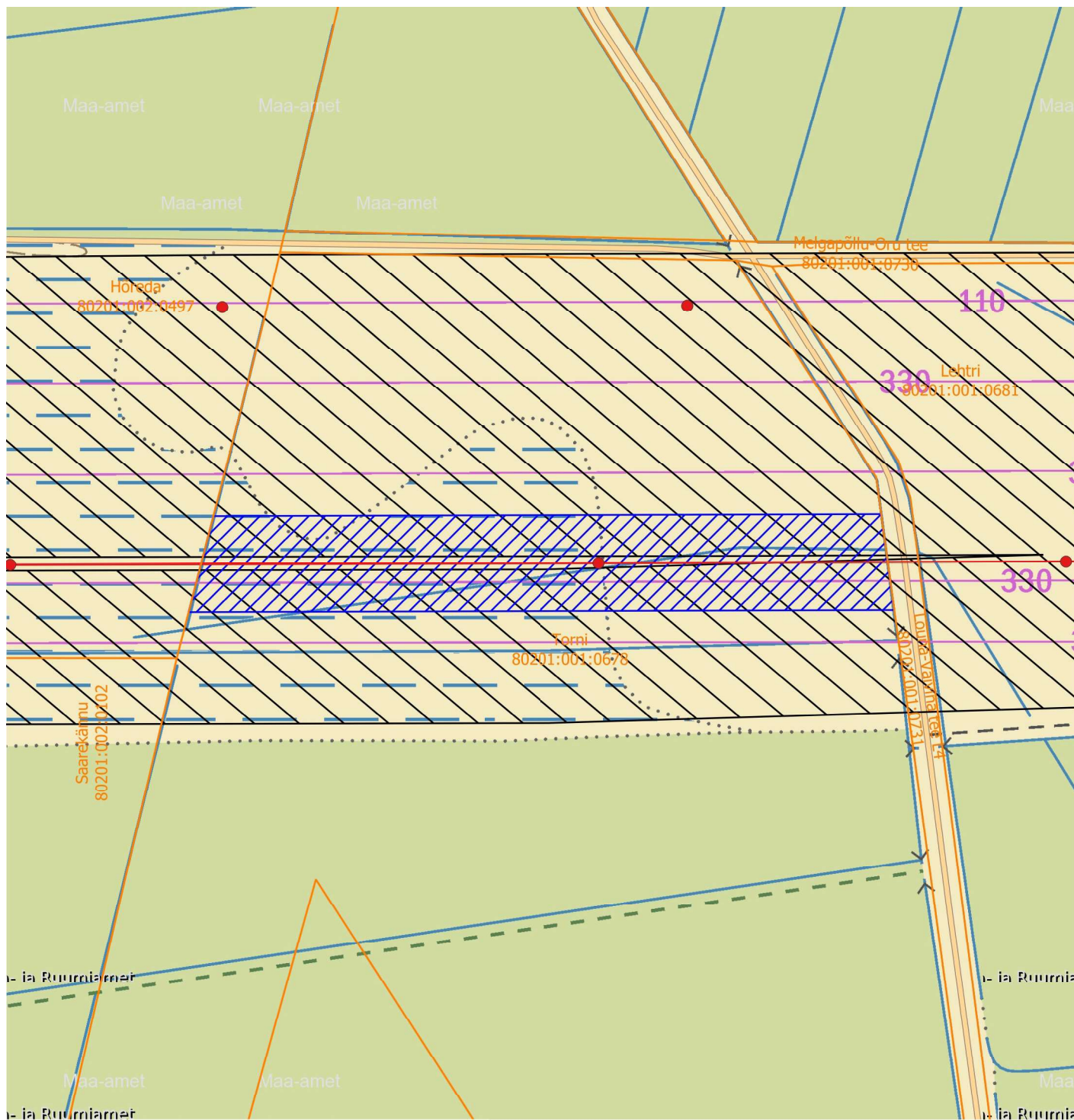
Tehnovõrgu pikkus: 16 m

Kasutusõiguse ala: 803 m<sup>2</sup>

Elektri 110 kV õhuliini kaitsevöönd on 25 m õhuliini tsentrist mõlemale poole



Isikliku kasutusõigusega koormatava ala plaan  
Torni, Vaivina küla, Jõhvi vald, Ida-Viru maakond  
6590650  
1:3000



Tingmargid:

- Projekteeritud 110 kV õhuliin
- Olemasolev 110/330 kV õhuliin
- Kasutusõiguse ala
- Olemasoleva 110/330 kV õhuliini kaitsevöönd
- Kinnistu piir

Projekteeritud õhuliini mastid:

- Projekteeritud kandemast

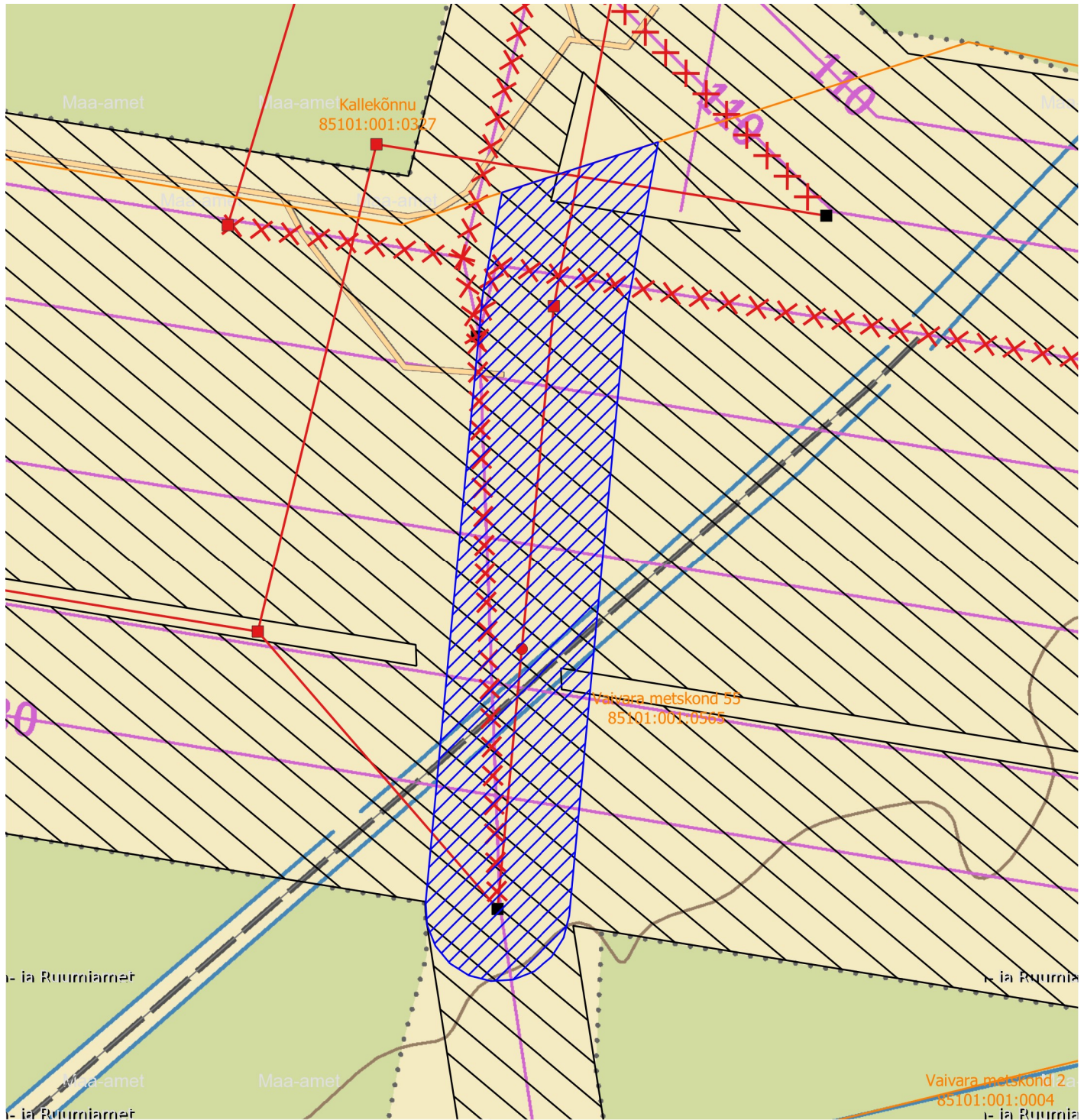
Tehnovõrgu pikkus: 358 m

Kasutusõiguse ala: 17876 m<sup>2</sup>

Elektri 110 kV õhuliini kaitsevöönd on 25 m õhuliini tsentrist mõlemale poole



Isikliku kasutusõigusega koormatava ala plaan  
Vaivara metskond 55, Sõtkke küla, Narva-Jõesuu linn, Ida-Viru maakond  
13309850  
1:2000



Tingmärgid:

- Projekteeritud 110 kV õhuliin
- Olemasolev 110/330 kV õhuliin
- ▨ Kasutusõiguse ala
- ▨ Olemasoleva 110/330 kV õhuliini kaitsevöönd
- ▭ Kinnistu piir

× × × × Demonteeritav 110 kV õhuliin

Projekteeritud õhuliini mastid:

- Projekteeritud kandemast
- Projekteeritud ankrumast
- Olemasolev ankrumast

Tehnovõrgu pikkus: 259 m

Kasutusõiguse ala: 13896 m<sup>2</sup>

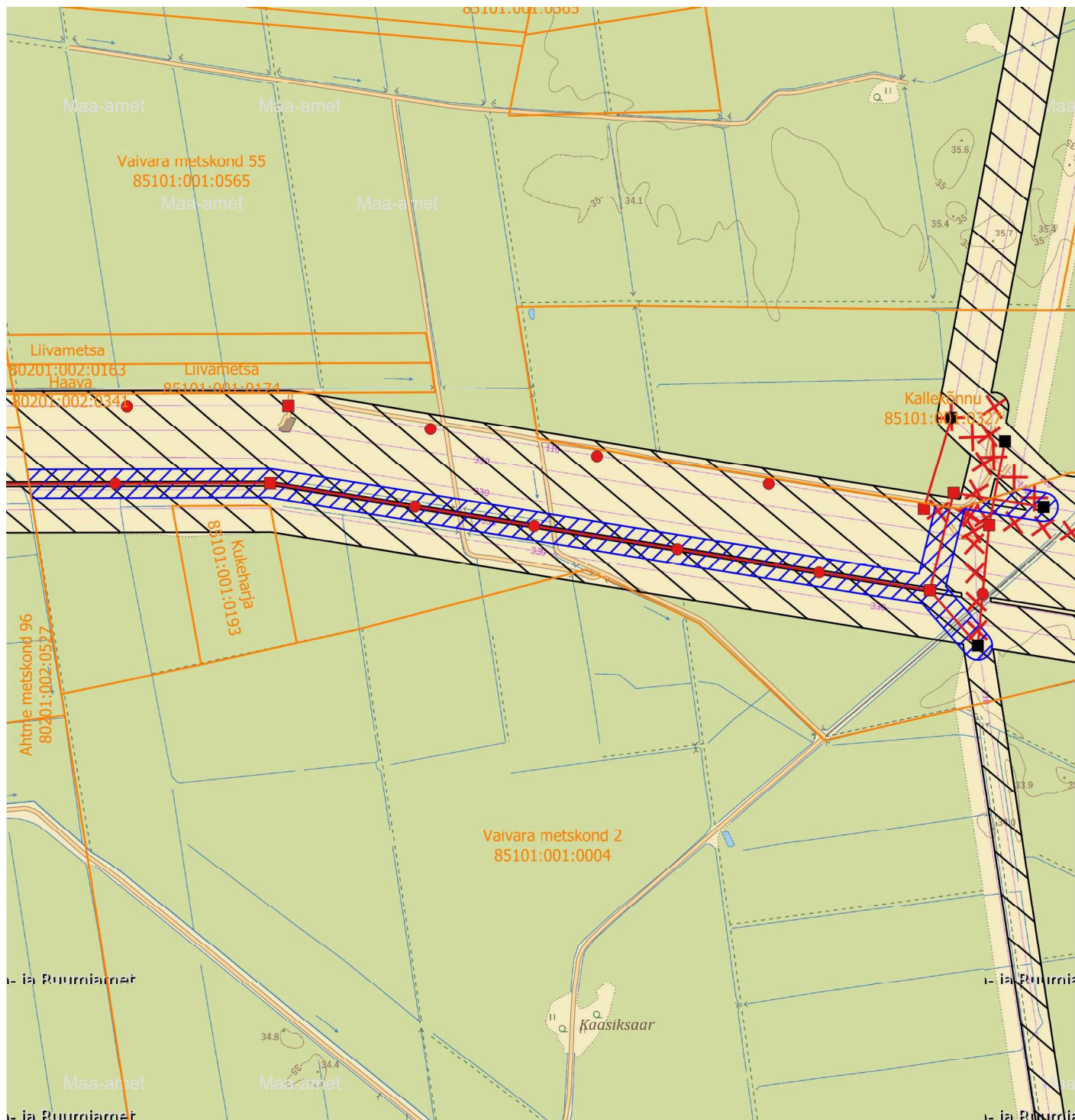
Elektri 110 kV õhuliini kaitsevöönd on 25 m õhuliini tsentrist mõlemale poole



Isikliku kasutusõigusega koormatava ala plaan  
Vaivara metskond 55, Sõtke küla, Narva-Jõesuu linn, Ida-Viru maakond

13309850

1:10000



Tingmärgid:

- Projekteeritud 110 kV õhuliin
- Olemasolev 110/330 kV õhuliin
- ▨ Kasutusõiguse ala
- ▨ Olemasoleva 110/330 kV õhuliini kaitsevöönd
- Kinnistu piir

× × × × Demonteeritav 110 kV õhuliin

Projekteeritud õhuliini mastid:

- Projekteeritud kandemast
- Projekteeritud ankrumast
- Olemasolev ankrumast

Tehnovõrgu pikkus: 1723+93+12 m

Kasutusõiguse ala: 97955 m<sup>2</sup>

Elektri 110 kV õhuliini kaitsevöönd on 25 m õhuliini tsentrist mõlemale poole